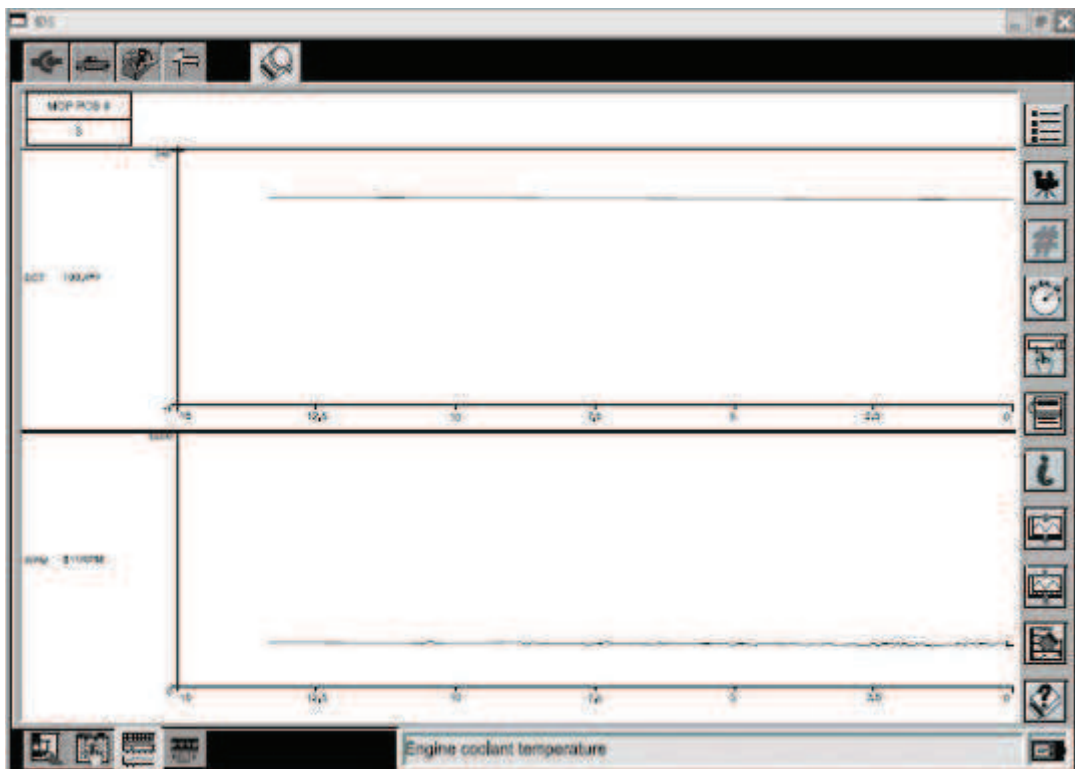
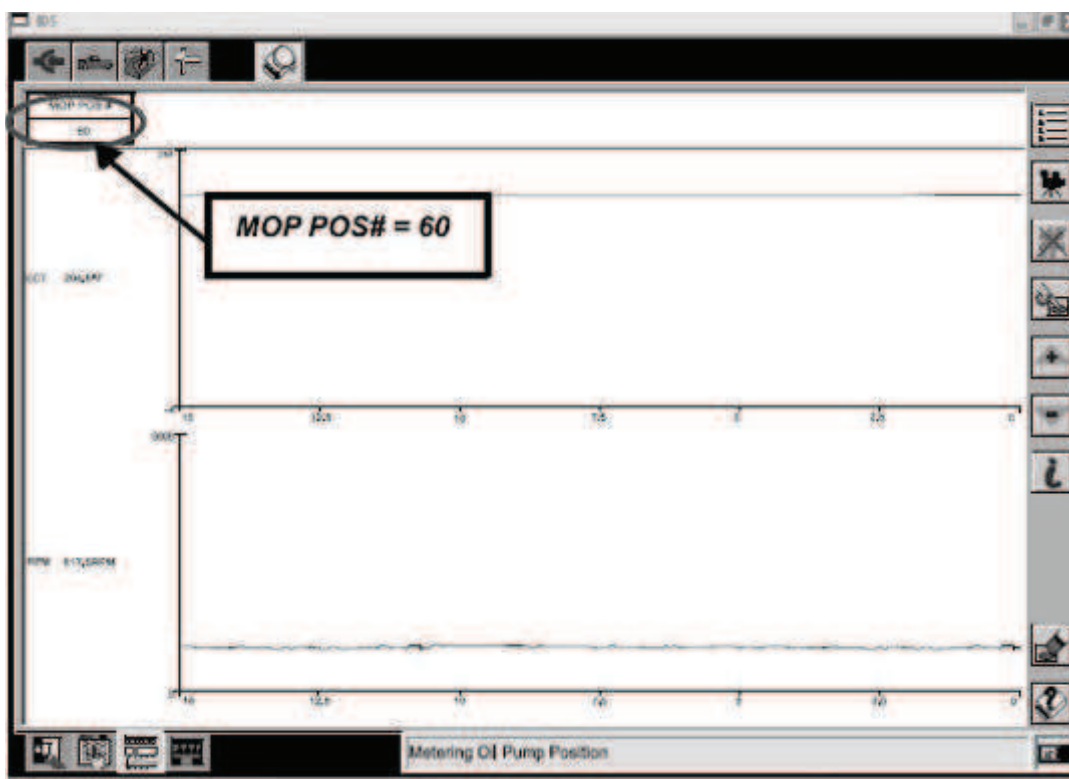
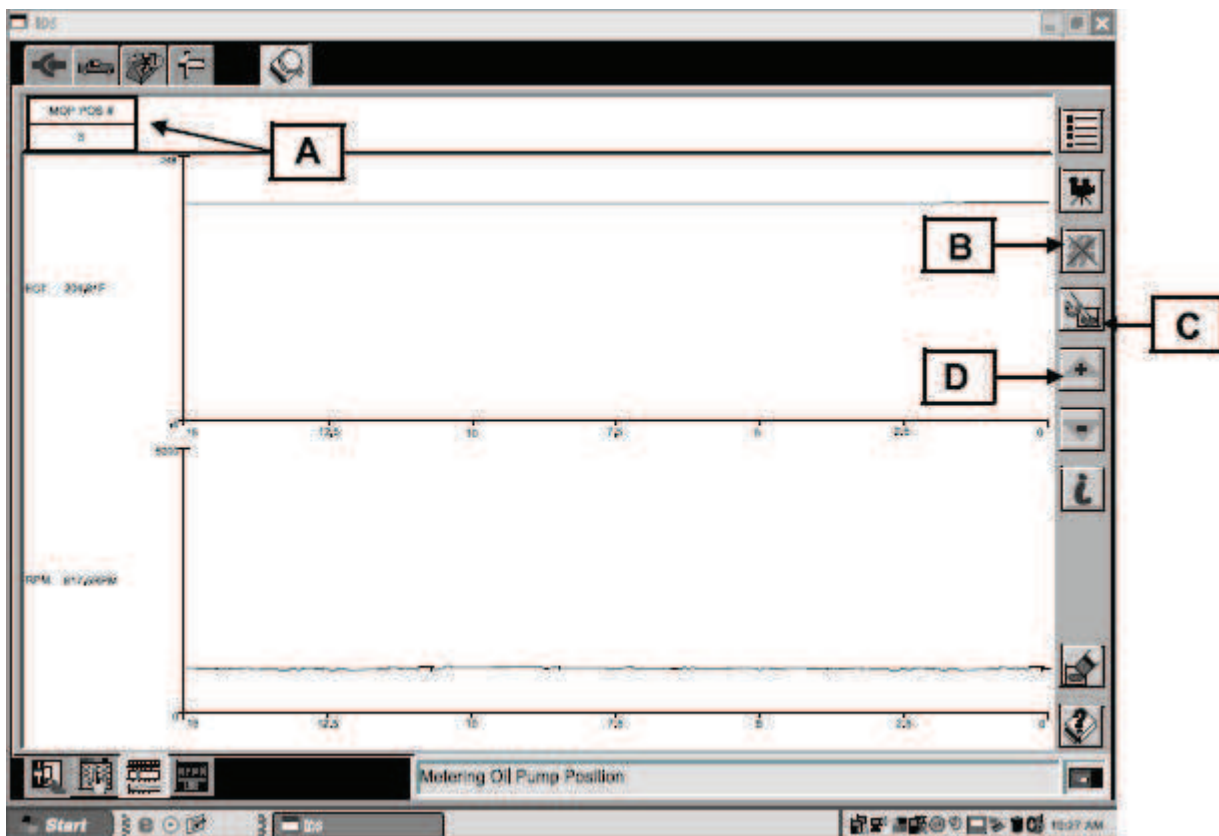


18. Répéter l'opération à 20 reprises avec le véhicule en position Park (boîte auto) ou point mort (boîte manuelle).
19. Brancher le M-MDS sur le véhicule et procéder à l'identification du véhicule.
20. A l'aide du DATALOGGER, sélectionner MOP POS#.
21. Procéder au test de simulation de la POMPE DE DOSAGE D'HUILE (MOP).
22. A l'aide du DATALOGGER, sélectionner MOP POS# et RPM.



- A. Cliquer sur MOP POS# PID.
- B. Cliquer sur le symbole « # ».
- C. Cliquer sur le symbole « doigt ».
- D. Cliquer sur le symbole « flèche vers le haut + » jusqu'à ce que MOP POS# indique « 60 ».



23. Laisser le moteur tourner au ralenti pendant 15 minutes avec MOP POS # sur 60. S'assurer que la transmission est au point mort ou en position Park et que toutes les charges sont hors tension (climatisation, soufflerie, etc.), ne pas enfoncer la pédale d'accélérateur pendant ce temps, sinon le test sera annulé.
24. Enfoncer la pédale d'accélérateur après les 15 minutes pour annuler le test. MOP POS# quittera la position #60 et chutera.

25. Arrêter le moteur.

26. Rebrancher le connecteur de la pompe d'injection d'air secondaire (B1-04).

27. Effacer tous les codes de diagnostic (DTC) et confirmer la réparation.

INFORMATIONS PIECES

Référence pièce	Désignation	Qté	Remarque
0000-77-A86	Produit de nettoyage du moteur	1	Suffisant pour 2 nettoyages de moteur
****-18-S30*	Jeu de bougies d'allumage	1	Jeu de 4 bougies d'allumage Se reporter à l'EPC pour rechercher la référence appropriée.

Temps alloué

Procédure « A » : 0,5 h (temps passé maxi.)

Procédures « A » + « B » : 1,6 h (temps passé maxi.)